

SR SSB 112–2019

Offentliggjort: 16.05.2019

Gyldig fra: 29.05.2019

Gyldig til: 31.05.2022

TIB 6 Vigerslev–Ringsted. Sporskifter udstyret med bevægelig hjertespid. Kontrol af endestilling og aflåsningsregler med transportable låsebolte

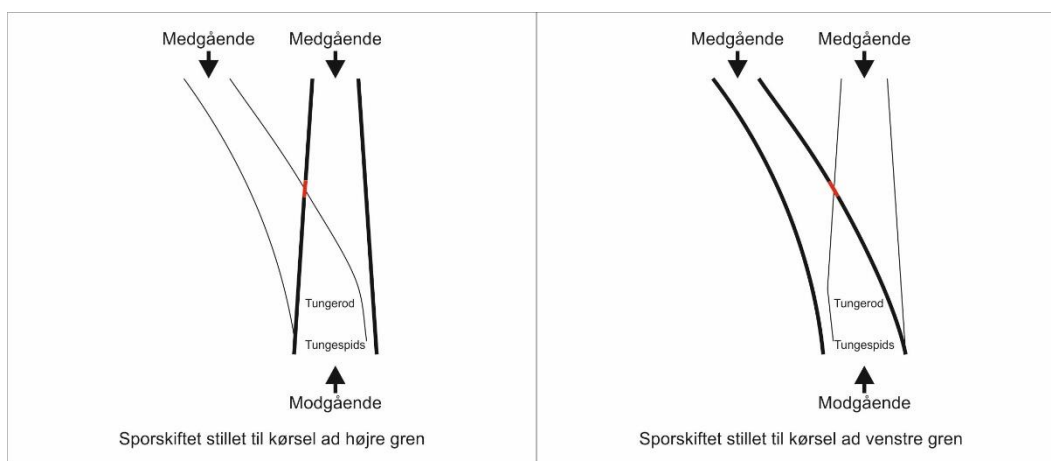
1. Baggrund

På banestykket mellem Vigerslev og Ringsted forefindes et antal sporskifter som ikke er ibrugtaget og derfor aflåste. De aflåste sporskifter er markeret i TIB med en note om at sporskiftet er aflåst.

Sporskifterne er udstyret med bevægelig hjertespid. Da denne type sporskifter ikke er optaget i SR gælder disse supplerende bestemmelser.

2. Sporskifter med bevægelig hjertespid

I tilslutning til bestemmelserne i SR § 2 punkt 3.5.3. gælder, at et sporskifte med bevægelig hjertespid må befares, når sporskiftet er i rette stilling for den påtænkte kørsel. Ved rette stilling forstås, at sporskiftet er i endestilling og tungestilslutningen samt tilslutningen ved den bevægelige hjertespid er sikret.



3. Aflåsning af og kørsel i sporskifter med bevægelig hjertespid

I tilslutning til bestemmelserne i SR § 73 punkt 10. gælder, at sporskiftedrev nummereres fortløbende fra tungespids mod tungerod og derefter drevene ved den bevægelige hjertespid. Sporskifterne er udstyret med tre eller fire drev ved tungerne og med to drev

Udgivet af:	Telefon: +45 8234 0000	E-mail: trafikaleregler@bane.dk	Journalnr. / init.: 2019 – 8155/scn
Banedanmark Carsten Niebuhrs Gade 43 1577 København V	Direkte: +45 8234 9559	Web: www.bane.dk	CVR 18638876 Side 1 (4)

ved den bevægelige hjertespid. Det betyder, at sporskifter kan være forsynet med op til seks drev, der nummereres 1-6.

Sporskifterne må kun aflåses med transportabel låsebolt type 2018. Sporskifterne er ikke forsynet med faste låsebolte.

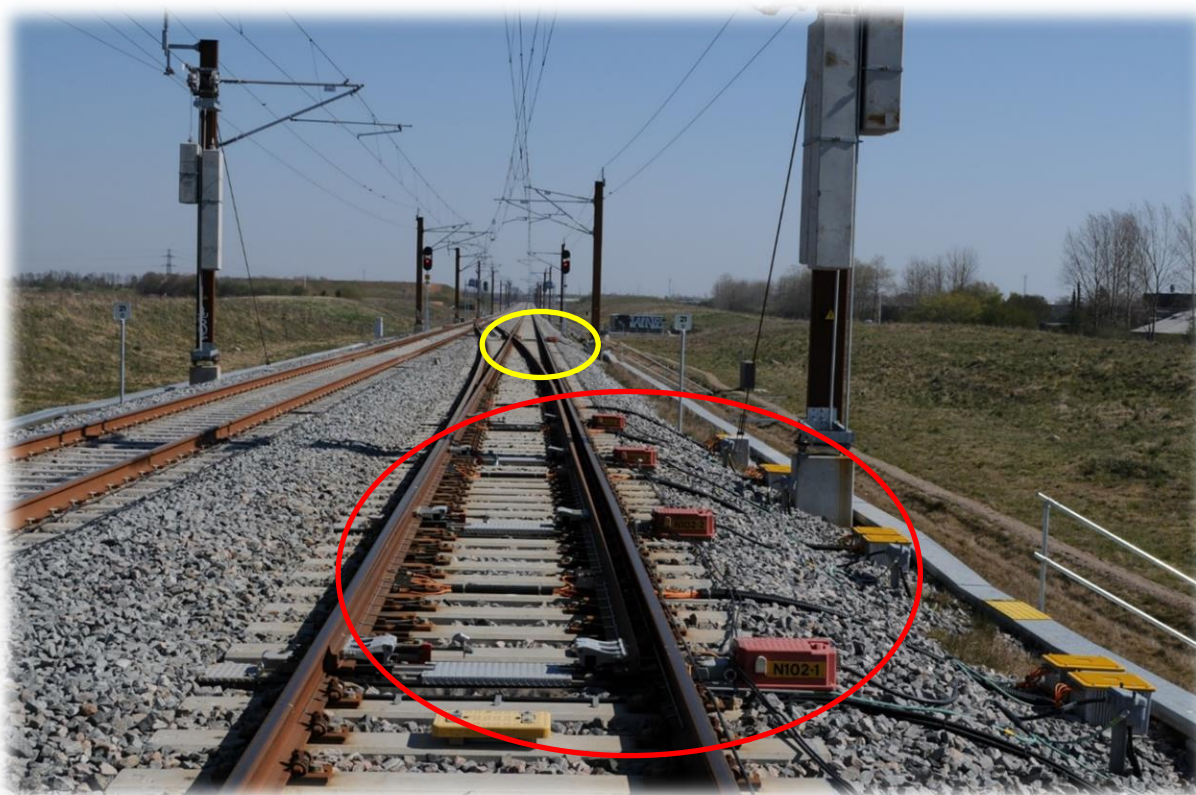
Aflåsingsregler for de forskellige bestykkede sporskifter er angivet i nedenstående skemaer:

3.1. Sporskifte med tre drev ved tungerne (Drev 1-3) samt to drev ved den bevægelige hjertespid (Drev 4-5)

	Aflåsning	Aflåsning	Kørsel må ske således
Arbejdet medfører	Aflåsning af tilliggende tunge	Aflåsning af fraliggende tunge	
Sporskifte der ikke er centralsikret og ikke skal omstilles. Sporskiftedrev og stænger er monteret og i orden.	Drev 1-3: Hvert drev aflåses med transportabel låsebolt og to hængelåse. Nøglen til den ene hængelås opbevares hos stationsbestyreren, mens nøglen til den anden hængelås opbevares hos sikringsteknisk personale.	Drev 1-2: Hvert drev aflåses med transportabel låsebolt og to hængelåse. Nøglen til den ene hængelås opbevares hos stationsbestyreren, mens nøglen til den anden hængelås opbevares hos sikringsteknisk personale.	Normal signalgivning i den valgte stilling
	Aflåsning af den bevægelige hjertespid		
	Drev 4-5: Hvert drev aflåses med transportabel låsebolt og to hængelåse. Nøglen til den ene hængelås opbevares hos stationsbestyreren, mens nøglen til den anden hængelås opbevares hos sikringsteknisk personale.		

3.2. Sporskifte med fire drev ved tungerne (Drev 1-4) samt to drev ved den bevægelige hjertespid (Drev 5-6)

	Aflåsning	Aflåsning	Kørsel må ske således
Arbejdet medfører	Aflåsning af tilliggende tunge	Aflåsning af fraliggende tunge	
Sporskifte der ikke er centralsikret og ikke skal omstilles. Sporskiftedrev og stænger er monteret og i orden.	Drev 1-4: Hvert drev aflåses med transportabel låsebolt og to hængelåse. Nøglen til den ene hængelås opbevares hos stationsbestyreren, mens nøglen til den anden hængelås opbevares hos sikringsteknisk personale.	Drev 1-3: Hvert drev aflåses med transportabel låsebolt og to hængelåse. Nøglen til den ene hængelås opbevares hos stationsbestyreren, mens nøglen til den anden hængelås opbevares hos sikringsteknisk personale.	Normal signalgivning i den valgte stilling
	Aflåsning af den bevægelige hjertespid		
	Drev 5-6: Hvert drev aflåses med transportabel låsebolt og to hængelåse. Nøglen til den ene hængelås opbevares hos stationsbestyreren, mens nøglen til den anden hængelås opbevares hos sikringsteknisk personale.		



Eksempel på sporskifte med fire drev ved tungerne (rød cirkel) og to drev ved den bevægelige hertespids (gul ring cirkel).



Eksempel på aflåsning af de to drev ved den bevægelige hertespids.

Oversigt over gyldige Supplerende Sikkerhedsbestemmelser kan ses på www.bane.dk

Udgivet af: Banedanmark Carsten Niebuhrs Gade 43 1577 København V	Telefon: +45 8234 0000 Direkte: +45 8234 9559	E-mail: trafikaleregler@bane.dk Web: www.bane.dk	Journalnr. / init.: 2019 - 8155/scn CVR 18638876 Side 4 (4)
--	--	---	--